



**MAHAL**  
KONUT YAPI KOOPERATİFİ

## ARSA ORTAKLIK İLANI

Değerli paydaşımız,

S.S. Mahal Konut Yapı Kooperatifi olarak; sürekli artan konut fiyatları karşısında üyelerimizi en uygun şartlarda konut sahibi yapmak üzere çalışmalarımıza başlamış bulunuyor ve siz değerli katılımcılarımızın faydalanabileceği 'Kaliteli Yaşam, Kaliteli Konut' vizyonuyla uzun araştırmalar sonucunda projemizi hayata geçiriyoruz.

Kooperatifimiz bünyesine **Ankara İli, Akyurt İlçesi, Güzelhisar Mahallesi, 1710 ada, 1 Parsel**'in alınması planlanmıştır.

Almayı planladığımız arsa 87.941 m<sup>2</sup> (yaklaşık 88 dönüm) olup Konut imarlıdır.

Taşınmazın imar bilgilerine Akyurt Belediyesi web sitesinden ulaşabilir veya aşağıdan da inceleyebilirsiniz. Göreceğiniz üzere emsali normalde 1 ama ada bazında 1,2 emsale sahip ve 15 kat müsaadeli bir arsadır. Arsamız için Kooperatif'e alınacak üye (hissedar) sayısı 293 olup, üye başına 300 m<sup>2</sup> net arsaya sahip olacaksınız.

Arsamız uzun araştırmalar ve pazarlıklar neticesinde piyasa değerinin altında konuşulmuş olup çok uygun fiyata getirilmiştir.

Arsa bedeli + Tapu harcı + Emlak Komisyonu + diğer harcamalar dahil hisse başı **370.000.- TL** 'ye tekabül etmektedir.

Bu bedeli katılımcıların aşağıda belirtilen kooperatif resmi hesabına yatırılması gerekmekte olup, ön başvuru sayısının fazla olması sebebiyle para yatırma sırasına göre ilk **293 kişi** kooperatif ortağı olacaktır. Hisse bedellerinin toplanmasının ardından tapusu kooperatif adına devir alınacaktır. Üyelerden 370.000.- TL haricinde bir ücret talep edilmeyecektir.



**MAHAL**  
KONUT YAPI KOOPERATİFİ

### Proje alanı ile ilgili görseller aşağıda yer almaktadır.

Arsanın çok yakınında bulunan önemli yerler: Aselsan Yerleşkesi, Samur Halı Fabrikası, TÜV Türk araç muayene istasyonu, Havelsan Yerleşkesi, Modalife mobilya, Enne Mobilya, Mopaş Mobilya, DSİ Genel Md. Araştırma Merkezi, Ülker Fabrikası, Otonomi, MAN Genel Merkezi, Borusan Oto, Esenboğa Havaalanı....

Arsa Protokol yoluna 3 Km, Havaalanına 7 km mesafededir.

Öz nitelik Bilgisi	
Öz nitelik Bilgisi	Bina/BB Listesi
İl	Ankara
İlçe	Akyurt
Mahalle/Köy	Güzelhisar-İmar
Mahalle No	170813
Ada	1710
Parsel	1
Tapu Alanı	87.941,00
Nitelik	Arsa
Mevkii	-
Zemin Tipi	Ana Taşınmaz
Pafta	-

Favorilere ekle



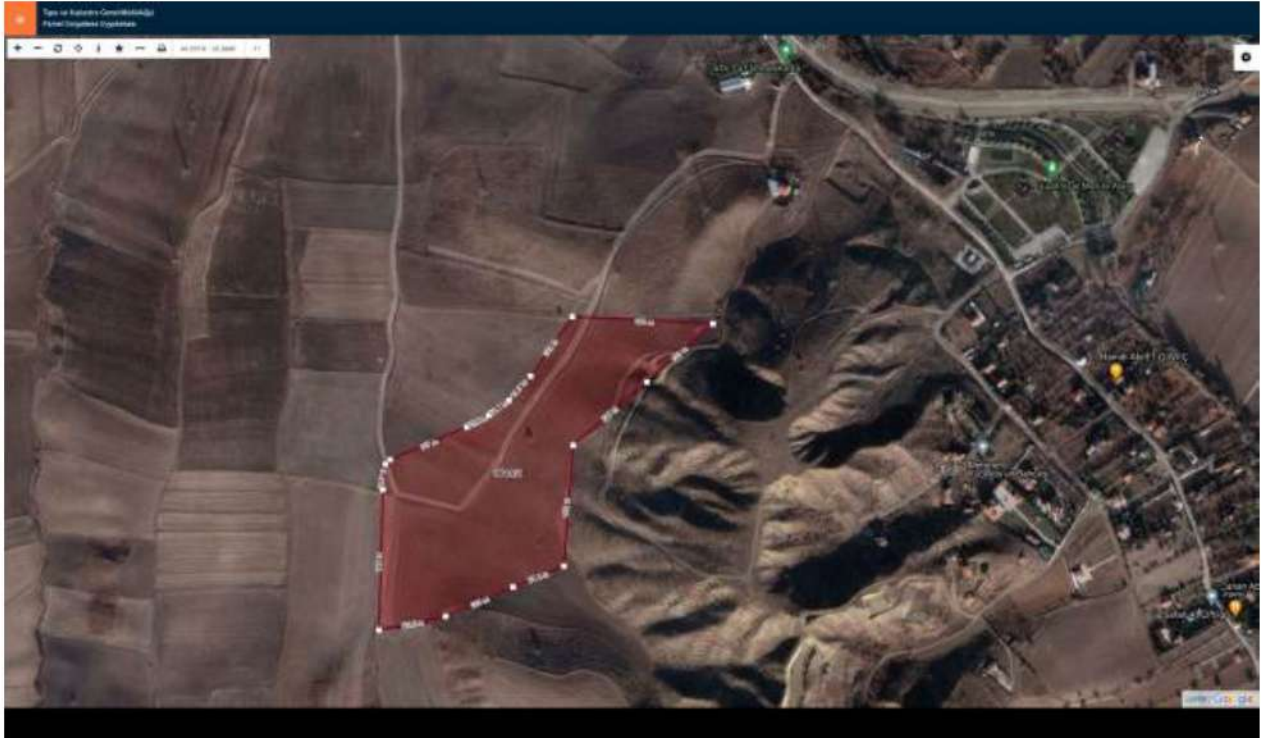






**MAHAL**

KONUT YAPI KOOPERATİFİ







**MAHAL**  
KONUT YAPI KOOPERATIFI







**MAHAL**  
KONUT YAPI KOOPERATİFİ



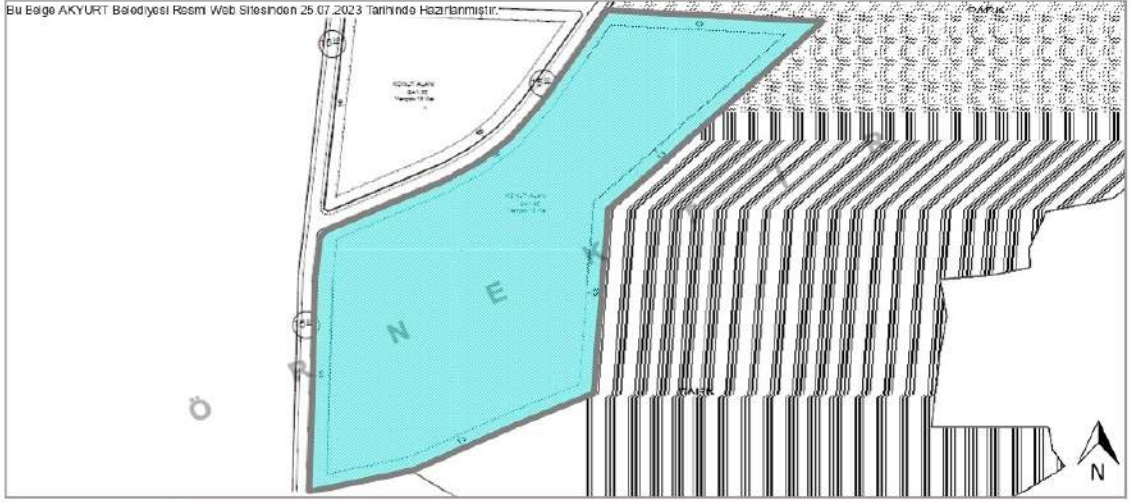


## T.C. AKYURT BELEDİYESİ

PLAN VE PROJE MÜDÜRLÜĞÜ

1. Yürürlükteki imar planı ve mevzuatına uygun olarak bilgilendirme amacı, plandan resim formatında üretimiştir. İmar planında ve mevzuatında bir değişiklik olması halinde hiçbir hak iddia edilemez.
2. Onaylı imar durumu talebinde: dilekçe, tapu kaydı, LİHKAB'ın alınacak epikasyon krokisi, harç makbuzu ile Plan ve Proje Müdürlüğü'ne müracaat edilmesi gerekmektedir.

Bu Bağı AKYURT Belediyesi Resmî Web Sitesinden 25.07.2023 Tarihinde Hazırlanmıştır.



KML Formatında Parsel Geometrisini İNDİR

### YÜRÜRLÜKTEKİ İMAR PLANI

Öçeği	1/1000
İlçe Bid. Mec. Kar. Trh	07.09.2007
BŞB Mec. Kar. Trh	13.02.2008
Merî İmar Planı	FUAR ALANI, BALIKHİSAR, GÜZELHİSAR, ÇINAR MAH. (SANAYİ 1.ETAP)

<b>Fonksiyon Uyanı<sup>(2)</sup></b>	-
Plan Fonksiyonu	- Uygulama İmar Planı plan notları ektedir. Yerleşik Konut Alanı
PLAN NOTLARI	Plan/Tadilat Notu Bilgisi

Bina Yüksekliği	-	Kat Adedi	15
Ön Bahçe	-	İnşaat Nizamı	-
Yan Bahçe	-	T.A.K.S.	-
Arka Bahçe	-	K.A.K.S (Emsal)	1
Bina Derinliği	-	Kot Alınacak Nokta	-

Açıklama	-
Sit Açıklama	-
Kısıtlama	-

### KADASTRO PARSELİ

İl	ANKARA	Pafta	H29C20C3B + H30D16D4A
İlçe	AKYURT	Ada/Parsel	1710 / 1
Tapu Kütüğü	GÜZELHİSAR	<b>Parsel Alanı<sup>(1)</sup></b>	87.940,80 m <sup>2</sup> (Tapu alanı değildir!)

### KADASTRO PARSEL ADRESİ

İdari Mahalle	GÜZELHİSAR
---------------	------------